



TWÓJ TECHNICZNY PARTNER  
W MONTAŻU PRZEMYSŁOWYM



## EKSPORTUJESZ URZĄDZENIA? MONTAŻ POZOSTAW NAM!

Dobrze zaprojektowana technologia potrzebuje równie dobrze poprowadzonego montażu, szczególnie tam, gdzie warunki realizacji podnoszą poziom ryzyka. Polmec realizuje montaż, relokacje, modernizacje i serwis instalacji przemysłowych, ze szczególnym doświadczeniem w projektach transgranicznych i wymagających lokalizacjach.



INTERNATIONAL PROJECTS



# **Eksportujesz technologię? Potrzebujesz wykonawstwa, które może zdecydować o powodzeniu projektu.**

Gdy instalacja trafia do innego kraju, największe ryzyko często nie dotyczy samej technologii, ale etapu montażu, organizacji prac i przygotowania do uruchomienia. Właśnie w tym miejscu Polmec wspiera producentów technologii i integratorów linii przemysłowych.

## **NIE TYLKO MONTAŻ, ALE ODPOWIEDZIALNOŚĆ ZA PUNKTY KRYTYCZNE**

Na etapie realizacji najłatwiej o opóźnienia, kolizje międzybranżowe i problemy, które wracają przy odbiorach. Dlatego potrzebny jest partner, który potrafi przejąć wykonawstwo w sposób uporządkowany i przewidywalny.

## **WSPÓŁPRACA DOPASOWANA DO PROJEKTU**

Polmec może działać jako samodzielna brygada, wsparcie dla supervisor'a klienta albo część zespołu mieszanego (Hybrid Crew). Dzięki temu sposób prowadzenia prac można dostosować do realiów inwestycji i organizacji projektu.

## **STANDARD PRACY, KTÓRY POMAGA DECYDUJE O FINISZU PROJEKTU**

Naszą rolą jest pomóc przełożyć dokumentację, harmonogram i założenia techniczne na dobrze przygotowane wykonawstwo na obiekcie — tak, aby projekt sprawniej przechodził do odbiorów, testów i rozruchu.



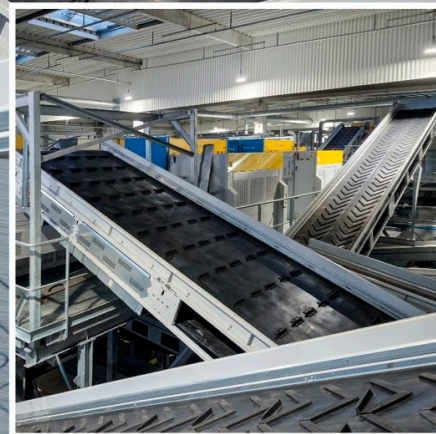
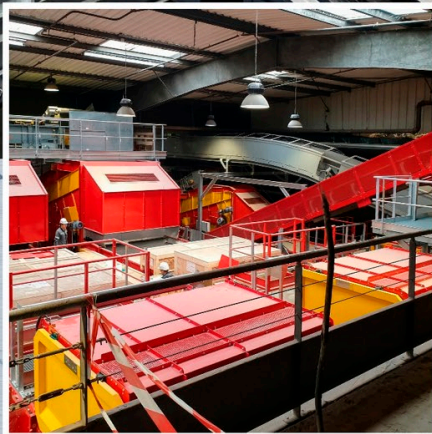
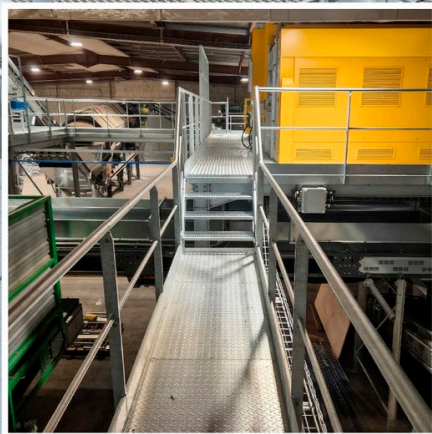
**Tam, gdzie potrzeba przewidywalnego wykonawcy,  
Polmec wnosi porządek, wsparcie i kontrolę nad realizacją.**

# PANORAMA PROJEKTÓW

Montaż, modernizacje i relokacje realizowane dla różnych technologii i branż

## GOSPODARKA ODPADAMI I RECYKLING

Instalacje do przetwarzania odpadów są jednymi z najbardziej wymagających realizacji przemysłowych. Sortowanie surowców, linie odzysku, czy produkcja paliw alternatywnych wymagają nie tylko dopracowanej technologii, ale również wykonawstwa, które potrafi utrzymać porządek, tempo i jakość prac na obiekcie. Polmec skutecznie realizuje montaż takich projektów w Polsce, Niemczech, Francji, Skandynawii i innych krajach świata. Nasze doświadczenie w tej branży pozwala prowadzić realizacje w sposób uporządkowany i przewidywalny — od fazy montażu, przez odbiory i testy, aż po stabilną pracę instalacji po starcie.

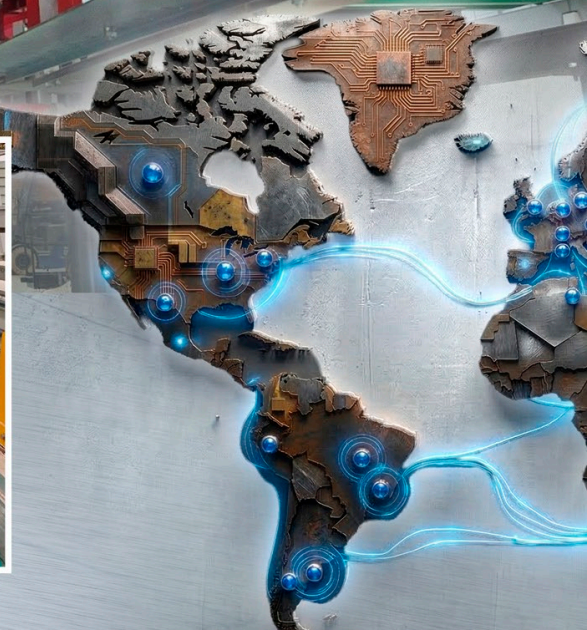
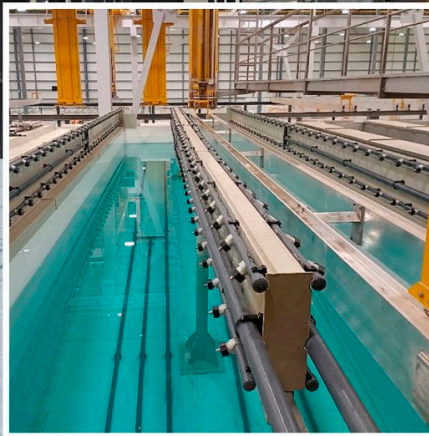
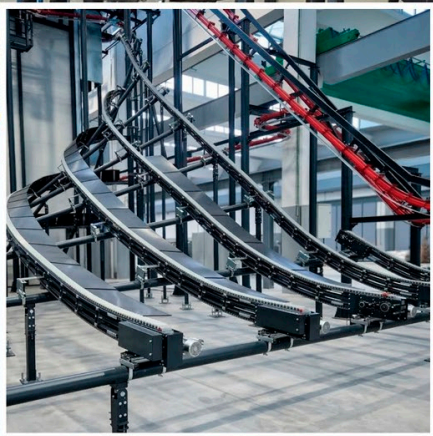


# PANORAMA PROJEKTÓW

Montaż, modernizacje i relokacje realizowane dla różnych technologii i branż

## LAKIERNIE I ANODOWNIE

Instalacje powierzchniowe wymagają precyzyjnego montażu, dobrej organizacji prac i wysokiej jakości wykonania. Dotyczy to zarówno pionowych i automatycznych linii lakierniczych, jak i układów anodowania, przygotowania powierzchni czy innych instalacji projektowanych pod wysokie wymagania jakościowe. Polmec wspiera tego typu projekty, pomagając prowadzić realizację w sposób uporządkowany i przewidywalny — od montażu, przez odbiory, aż po sprawne przejście do rozruchu.

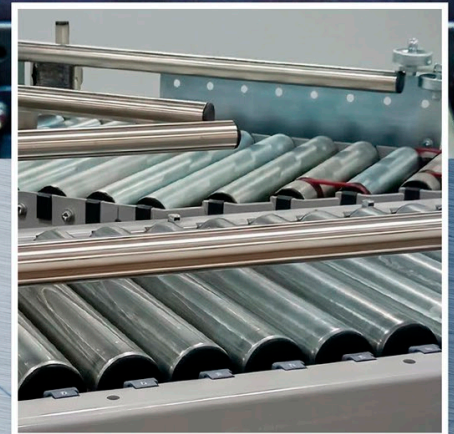


# PANORAMA PROJEKTÓW

Montaż, modernizacje i relokacje realizowane dla różnych technologii i branż

## SYSTEMY PRZEPEŁYWU TOWARÓW I MATERIAŁÓW

W środowiskach, gdzie produkty lub przesyłki muszą płynnie przechodzić przez kolejne etapy procesu, jakość montażu ma bezpośredni wpływ na późniejszą stabilność pracy systemu. Dotyczy to zarówno linii pakujących i transportowych w zakładach, jak i rozbudowanych układów sortowania w obiektach logistycznych. Polmec wspiera takie realizacje, wykonując montaż i modernizacje w sposób uporządkowany, przewidywalny i dobrze skoordynowany z resztą projektu. To podejście pomaga lepiej przygotować system do pracy w warunkach dużej przepustowości, wysokiej powtarzalności i presji operacyjnej.

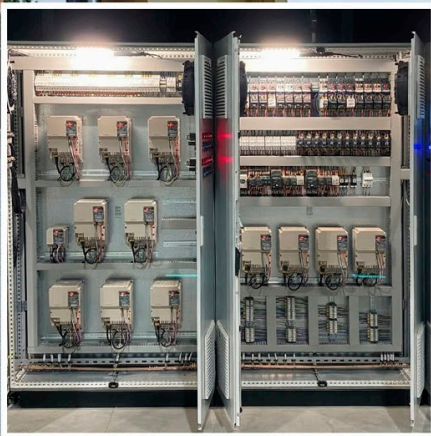


# PANORAMA PROJEKTÓW

Montaż, modernizacje i relokacje realizowane dla różnych technologii i branż

## LINIE PRODUKCYJNE I RELOKACJE

Montaż, modernizacje i relokacje urządzeń, linii produkcyjnych oraz całych zakładów wymagają połączenia wiedzy technicznej z bardzo dobrą organizacją działań na miejscu. W takich projektach nie wystarczy samo przeniesienie technologii. Trzeba jeszcze zadbać o bezpieczny demontaż, ponowny montaż i przygotowanie do uruchomienia w nowej lokalizacji. Polmec zajmuje się montażem, modernizacjami i relokacjami, dla różnorodnych branż przemysłu, pomagając utrzymać porządek realizacji tam, gdzie presja czasu jest szczególnie odczuwalna. Dzięki temu inwestor ma szansę szybciej, pewniej oraz bezpieczniej wrócić do pracy na nowym lub zmodernizowanym obiekcie.



# Wymagający, złożony projekt? Doświadczony partner wykonawczy staje się wtedy Twoją przewagą.

Gdy projekt prowadzony jest w wymagającej lokalizacji, na działającym obiekcie albo pod presją czasu, o jakości współpracy decyduje nie tylko sam zakres prac, ale także stabilność zespołu, przygotowanie organizacyjne i zdolność do działania bez zbędnych zakłóceń.

## WYMAGAJĄCE LOKALIZACJE, TAKŻE TE ODLEGŁE I ZŁOŻONE LOGISTYCZNIE

Oprócz samego montażu trzeba uwzględnić lokalne wymagania formalne, warunki organizacyjne oraz logistykę pracy w miejscach bardziej oddalonych i trudniejszych operacyjnie. Polmec wspiera projekty zarówno w lokalizacjach odległych, takich jak USA, Kanada czy Australia, jak i w krajach o wysokich wymaganiach formalnych i administracyjnych, takich jak Wielka Brytania, Skandynawia czy Szwajcaria. Od 2008 roku budujemy to doświadczenie, realizując tysiące projektów dla setek klientów w różnych krajach i warunkach operacyjnych.

## STAŁA, DOŚWIADCZONA ZAŁOGA DAJĄCA PRZEWIDYWALNOŚĆ WYKONANIA

Polmec może działać jako samodzielna brygada, wsparcie dla supervisora klienta albo część zespołu mieszanego (Hybrid Crew). Dzięki temu sposób prowadzenia prac można dostosować do realiów inwestycji i organizacji projektu.

## MODERNIZACJE I PRACA NA DZIAŁAJĄCYCH OBIEKTACH

Wiele projektów nie powstaje w pustej hali, lecz w otoczeniu istniejącej infrastruktury i trwającej produkcji. Taka realizacja wymaga dobrej koordynacji, etapowania prac i wycucia, które pozwala prowadzić montaż lub modernizację bez niepotrzebnego destabilizowania obiektu. Doświadczenie Polmec pomaga prowadzić takie prace w sposób uporządkowany, przewidywalny i bezpieczny dla ciągłości działania zakładu.

**Gdy trzeba więcej, Polmec zapewnia projektowi doświadczenie budowane od 2008 roku, w setkach relacji z klientami i przy tysiącach realizacji.**

# Twoja technologia – nasz profesjonalny montaż.

Montaż • relokacje • serwis – ten sam wysoki standard wykonawstwa w wielu krajach.



## Dlaczego warto nam zaufać:

- 1 Risk-off transgraniczny:**  
Przejmujemy odpowiedzialność za wykonawstwo na miejscu – bez delegowania własnych pracowników lub ryzyka lokalnych ekip.
- 2 Szybka mobilizacja:**  
W razie potrzeby szybko przejmujemy projekt lub wzmacniamy dotychczasowy zespół.
- 3 Elastyczne modele współpracy:**  
Polmec Crew • Supervisor Support • Hybrid Crew – dopasowujemy się do sposobu organizacji projektu.
- 4 Samowystarczalność:**  
Logistyka, narzędzia i administracja po naszej stronie – mniej zależności, mniej przestojów.
- 5 Wysokie standardy bezpieczeństwa:**  
ISO 45001:2018 i kultura BHP dopasowana do wymagań klienta.

## Zapraszamy do współpracy

Dostarczasz technologię i potrzebujesz montażu za granicą? Także w wymagającej lokalizacji? Jesteśmy gotowi do działania. Zapraszamy do kontaktu po więcej informacji, lub w celu przygotowania oferty.



POLMEC Sp. z o.o.  
ul. Targowa 10c  
98-346 Skomlin

+48 512 929 954  
+48 43 840 46 34  
@ info@polmec.eu



[www.polmec.eu](http://www.polmec.eu)

